

Técnica de Medición

PRESIÓN ARTERIAL

1

El brazo debe estar al descubierto.

2

El manguito se debe ubicar sobre la arteria humeral con su borde inferior 2 cm por encima del pliegue del codo.

3

El estetoscopio debe estar apoyado sobre la arteria humeral. Nunca debe colocarse debajo del manguito.

4

El manguito debe inflarse rápidamente mientras se palpa la arteria humeral. Cuando desaparece el pulso, se está ante la presión sistólica.

7

Cuando se dejan de auscultar los ruidos se está ante la presión diastólica.

6

El primero de por lo menos dos ruidos consecutivos que se auscultan es la presión arterial sistólica o máxima.

5

Luego de un minuto se insufla nuevamente el manguito hasta 20 mm Hg por encima de la presión palpatoria y se desinfla lentamente a una velocidad de 2 mm Hg por segundo.

9

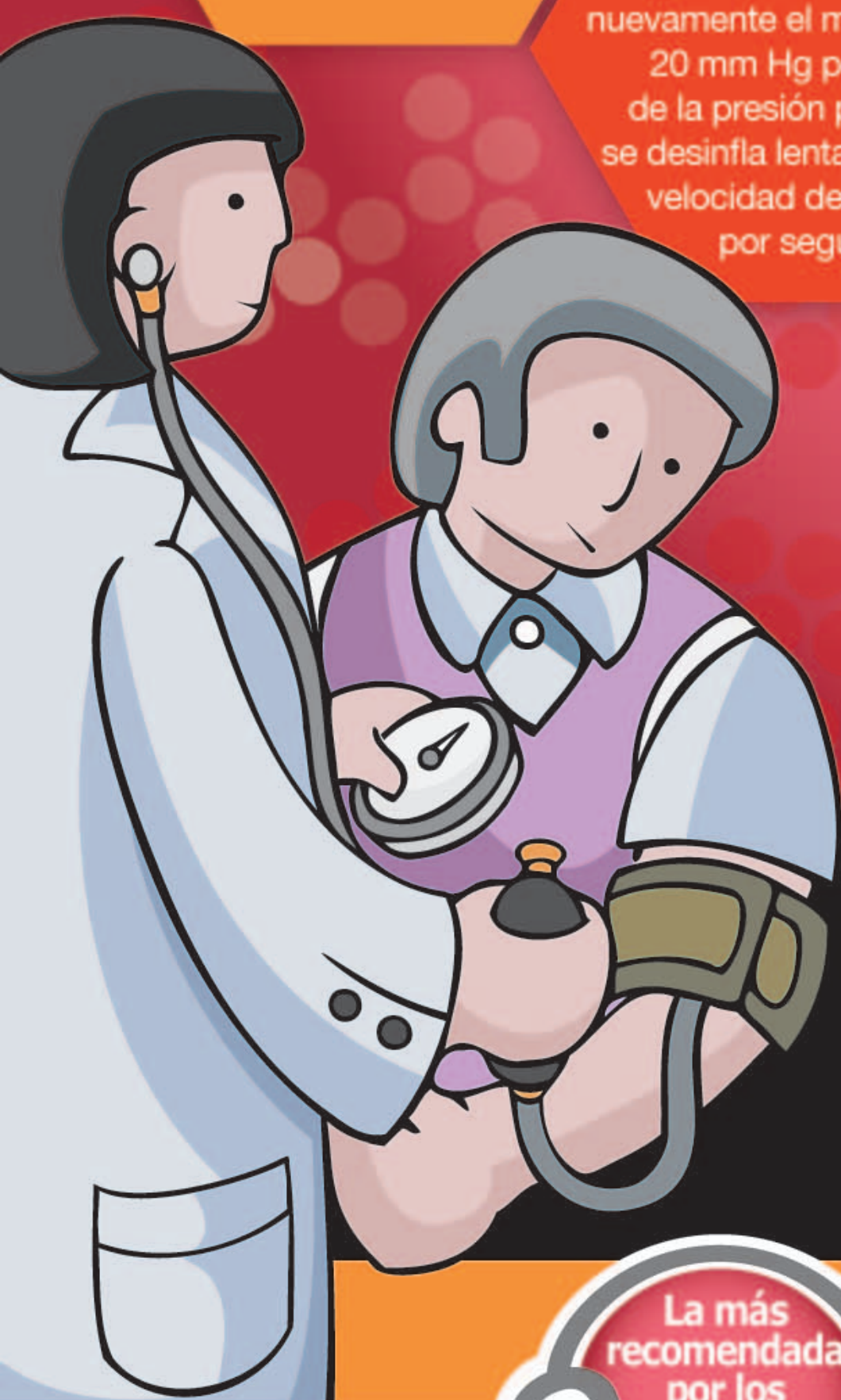
Medir la frecuencia cardíaca

8

Realizar por lo menos dos mediciones.

10

Evitar el redondeo.



RUIDOS DE KOROTKOFF

FASE 1

Aparición de los ruidos. Es la presión arterial máxima.

FASE 2

Atenuación de los ruidos. En las personas mayores pueden desaparecer. Se denomina pozo auscultatorio.

FASE 3

Los ruidos se hacen nuevamente intensos.

FASE 4

Los ruidos se atenúan. En las personas que presentan ausencia de fase 5 se debe considerar la fase 4 como la presión mínima.

FASE 5

Desaparición de los ruidos. Es la presión arterial mínima.

La más recomendada por los médicos.

La hipertensión arterial aumenta el riesgo de sufrir un infarto.